



Защитете фисурите на пробиващите молари в **Най-ранната** фаза

Критична е защитата на новопробилия нематурирал молар, който е лесно уязвим от киселинните атаки през първите 12 до 18 месеца.

За разлика от композитните силанти, Fuji Triage се свързва химически към емайла и дентина във влажна среда и освен това защитава зъбната повърхност от киселинна и бактериална атака.

Запечатване на фисури: стъпка по стъпка



Отстранете плаката от фисурите и останалите оклузални повърхности. Без бондове - без ецване.



Тънкият накрайник и течливостта на Fuji Triage помагат за проникването в дълбоките фисури. Възможни са няколко приложения само с 1 капсула.



Втвърдяването на Fuji Triage може да бъде ускорено (контролирано втвърдяване) чрез топлината на фотополимеризация уред.



Розовият цвят помага за визуализацията по време на поставянето и контрола, като улеснява комуникацията с пациента.

Dr. M. Blique, Франция

Максимална повърхностна защита в **НЯКОЛКО ЛЕСНИ** стъпки



1. Механично отстранете плаката от фисурите, използвайки четка.
2. Нанесете GC Dentin Conditioner за по-добро почистване на оклузалната повърхност. Не пресушавайте на повърхността след измиване.
3. Нанесете тънък филм от Fuji Triage върху оклузалната повърхност, включително в ямките и фисурите.
4. Активиране на контролираното втвърдяване (ускорено само-втвърдяване) за 20-40 секунди* или самовтвърдяване за 4 минути.
5. Нанесете GC Fuji Varnish или GC Fuji Coat LC непосредствено след поставянето.

Dr. E. Van Amerongen, Холандия

* Ускореното контролирано втвърдяване е възможно само при Fuji Triage Pink



GC Fuji Triage

Fuji Triage Капсули
50 капсули (смесено количество в една капсула 0.13 ml)

Fuji Triage Прах-Течност
1-1 опаковка: 15 g прах, 10 g (8 ml) течност, 6 g (5.7 ml) Dentin Conditioner, лъжичка за прах, блокче за смесване

Наличен Бял и Розов.

Акcesoари за оптимални резултати
За по-добра адхезия:
GC Cavity Conditioner / GC Dentin Conditioner

За предпазване от дехидратация след началното втвърдяване:
GC Fuji Varnish / GC Fuji Coat LC

GC EUROPE N.V.
Head Office
Researchpark Haasrode-Leuven 1240
Interleuvenlaan 33
B - 3001 Leuven
Tel. +32.16.74.10.00
Fax. +32.16.40.48.32
info@gceurope.com
www.gceurope.com

GC EUROPE N.V.
GC EEO - Bulgaria
BG - София 1202
ул. "Будапеща" 92, ап. 4-3
Тел. +359.2.983.30.30
Факс. +359.2.858.31.37
bulgaria@eoo.gceurope.com
www.eoo.gceurope.com

Най-пълната защита - дори при **влажни условия**



Fuji Triage от GC.

Повече от силант
Действа там, където другите не могат

Лесна и ефективна защита при **млади пациенти**

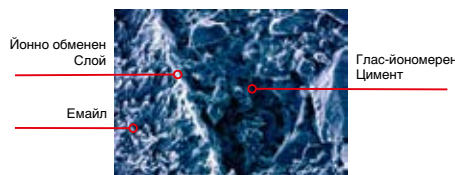


z L LF BG 2 09 01/11

Превъзходна защита, точно когато и където се нуждаете

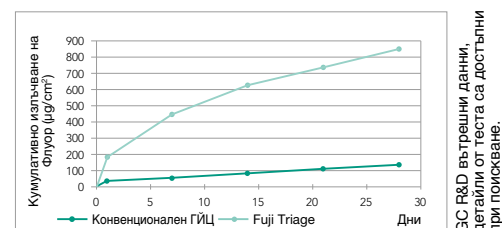
Дете или възрастен, всеки може да се възползва от защитата или укрепването, което Fuji Triage предлага. Този уникален глас-йонномерен цимент, с толеранс към влагата и изключително високо излъчване на флуор, е идеален партньор за пациента и стоматолога при редица случаи!

- Самостоятелна адхезия и здраво маргинално запечатване без свързване или ецване



SEM снимка Dr. H. Ngo
Ясно различим йонно-обменен слой, демонстриращ силно химично единство

- 6 пъти по-високо излъчване на флуор за оптимална защита



Нивото на флуорно излъчване е шест пъти по-високо от това на конвенционалните глас-йонномерни - много повече от композитните силианти.

- Работете със свое собствено темпо: (само) втвърдява за 4 минути или чрез ускорено контролирано втвърдяване само за 20 до 40 сек*



*Ускореното контролирано втвърдяване е възможно само при Fuji Triage Pink

- Естетичен бял цвят или светло розов за контрол и визуализация



Оптимален вискозитет за нанасяне и задържане на място

- Толерантността към течности и влага на Fuji Triage подпомага навлизането му в дълбоки ямки и фисури



Толерантността към влага позволява нанасяне без необходимост от изолация или кофердама.



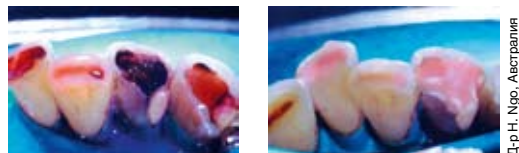
Dr. E. Van Amerongen, Холандия

Доказана и ефективна защита при широка гама от клинични ситуации

Fuji Triage е многостранен продукт за защита и контрол на кариеса. Той е специално създаден, за да запази здрава зъбната структура и да осигури реминерализация.

Стабилизиране на кариеса

Ако пациентът има множество активни лезии, употребата на Fuji Triage ще **запеча**та отворените кавитации и ще **ограничи** прогресирането на кариеса. Техниките за стабилизиране на кариеса са особено полезни, когато се лекуват **много възрватни, страхливи, медицински компрометирани и много малки пациенти.**



Отстранява се само мекия дентин, използвайки редуциращ наконечник или ръчни инструменти. Препарират се 2 мм чисти ръбове по периферията за оптимално запечатване. Fuji Triage ще запечата деминерализирания дентин и ще излъчва флуор, помагайки за реминерализацията.

Индиректно пулпно покритие

При много дълбоки кавитети слой от **мек деминерализиран дентин над пулпния покрив се оставя интактен**, за да се предотврати откриване на пулпата,** и за да се **осигури вътрешна реминерализация.**



Fuji Triage се поставя, за да осигури ефективно запечатване и да даде възможност на дентина да се наслои около пулпата и да я заздравя.

Минимално инвазивни възстановявания

По-честата употреба на **техниките за минимална интервенция** създаде необходимостта от **по-течен** глас-йонномер, който се **адаптира добре към микро - препарирани кавитети.** Fuji Triage Бял е предпочитано решение, поради неговата вискозност, бързо втвърдяване, гладка повърхност и естетика.

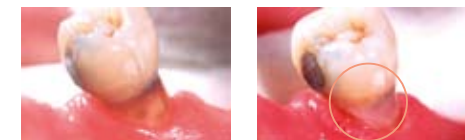


Микро-препарацията може да се направи, използвайки свърх фини диамантени борери, въздушна абразия или озонотерапия.

**Прилага се при пациенти, които не проявяват симптоми на необратим пулпит

Предпазване на кореновите повърхности и шиечни ерозии

Откритите коренови повърхности са застрашени от **демнерализация, свързана с кариес или ерозия.** Вече е възможна **активна защита** на тези рискови повърхности чрез нанасяне на тънък филм от Fuji Triage върху кореновата повърхност.



Покритието на кореновата повърхност трябва да се контролира, особено при пациенти с намалено слюноотделяне и нарушен буферен капацитет.

Лечение на свръхчувствителност

Химическото запечатване осигурено от Fuji Triage спира навлизането на течности в дентиновите каналчета, осигурявайки **незабавно и дълготрайно облекчаване на свръхчувствителността.**



Запечатайте дентиновите тубули с Fuji Triage без предварително ецване или свързване.

Междинни възстановявания

Fuji Triage е великолепен, доказан избор за временни и междинни възстановявания. Той осигурява изключителна защита срещу бактериите в сравнение с цинков окис евгеноловите и цинк-фосфатните цименти. Fuji Triage също така помага за превенцията от вторичен кариес.



Използвайки светло розовия цвят, пациентът лесно различава Fuji Triage като временно решение. Ако се предпочита, може да се използва Fuji Triage Бял.

Временно запечатване на ендодонтски кавитет

Когато се прилага непосредствено след запълване на кореновия канал, Fuji Triage ще осигури **ефективно коронарно запечатване** срещу микропросмукване, а излъчването на флуор предпазва от потенциална бъдеща контаминация.



След лечение на кореновия канал, Fuji Triage е идеална основа за наслояване, например под композитни възстановявания.